

# Kiemelt befektetői információk (Key Investor Information)



E tájékoztató célja az, hogy kiemelt információkkal szolgáljon a befektetők számára az alábbi Alapról. Nem marketinganyagról van szó. Az információszolgáltatást törvény írja elő annak érdekében, hogy a befektetők megismerjék az Alap fontosabb jellemzőit és a befektetés kockázatait. Azért ajánljuk Önnek e tájékoztató elolvasását, hogy megalapozott döntést tudjon hozni befektetéseiről.

## DKB TeleTech Fonds, Anteilklasse TNL WKN / ISIN 541955 / LU0117118124

A Részalap alapkezelője a **BayernInvest Luxembourg S.A.**, 3, rue Jean Monnet, L-2180 Luxembourg, amely a Bayerische Landesbank, München 100 %-os leányvállalata.

### Célkitűzések és befektetési politika

A befektetési politika célja az, hogy nyereséges és gyorsan növekedő vállalatok részvényeibe történő befektetések révén megfelelő tőkehozamot biztosítson a befektetők számára.

Ezek közé olyan vállalatok tartoznak, amelyek tevékenysége technológiai szolgáltatások fejlesztésére, előállítására, továbbá forgalmazására és karbantartására irányul.

A fenti befektetések elsősorban amerikai, európai és ázsiai vállalkozásokba irányulnak majd. Ezt kiegészítendő a Részalap befektet új, feltörekvő és innovatív üzleti területeken működő vállalatokba is.

A befektetési politika célja nem az, hogy passzívan kövesse egy részvényindex alakulását. Az Alap menedzsmentjének törekvése sokkal inkább az, hogy a Részalap eszközeit egy folyamatos szelekciós folyamat keretében, az elemzések alapján mindenkor legérdekesebb részvényekbe fektesse. A portfólió szerkezetét tekintve a vállalatok relatív súlyozása az egyes specifikus ország-indexekben érvényesülhet. Az Alap eszközei ezen kívül átváltható kötvényekbe, opciós kötvényekbe és opciós szelvényekbe is befektethetők, amennyiben ezek feljogosítanak az Alap befektetési szabályainak megfelelő vállalatok részvényeinek megvásárlására.

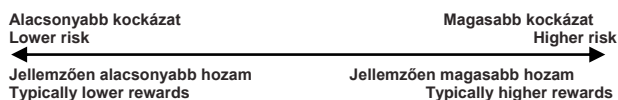
Fedezeti céllal az Alap alkalmazhat továbbá származtatott (derivatív) ügyleteket is. Ezen túlmenően az Alap befektetési céllal is alkalmazza ezeket az ügyleteket nagyobb nyereségek elérése, vagy az árfolyamok csökkenésének vagy emelkedésének kihasználása érdekében.

A befektetési eszközökön elért jövedelem felhalmozásra kerül.

A befektetők alapesetben értékelési naponta kérhetik az Alapkezelőtől a befektetési jegyek visszaváltását, amennyiben mind Luxemburgban, mind pedig Frankfurtban teljes banki munkanapról van szó. A befektetési társaság azonban megtagadhatja a visszaváltást, ha bizonyos rendkívüli körülmények – a befektetők érdekeinek figyelembe vétele mellett – ezt szükségessé teszik.

Az értékpapírok vásárlásával és eladásával kapcsolatos díjakat az Alap fizeti. Így ezek a „Költségek” között felsoroltakon felül értendők, és csökkenthetik az Alap nyereségét.

### Kockázat/nyereség profil



1	2	3	4	5	6	7
---	---	---	---	---	---	---

**Ez a kockázati mutató múltbeli adatokon alapul; a jövőbeni értékek alakulása ennek alapján nem jelezhető előre. Az Alap besorolása a jövőben változhat, ezért a jelenlegi besorolás nem jelent garanciát. Még egy, az 1. kategóriába sorolt Alap sem jelent teljesen kockázatmentes befektetést.**

A DKB TeleTech Fonds a -6. kategóriába sorolt alap, mivel befektetési jegyeinek árát elsősorban a portfóliójában szereplő technológiai és telekommunikációs vállalatok részvényeinek értéke befolyásolja. A Részalap törekvése az, hogy a részvénybefektetések nemzetközi diverzifikálásával a lehető legnagyobb mértékben függetlenítse a hozamokat az egyes tételek értékének alakulásától.

**Az alábbi kockázatok nem befolyásolják közvetlenül a besorolást, ennek ellenére fontosak lehetnek az Alap szempontjából:**

**Részvénykockázat:** A részvények ára nem mindig tükrözi a vállalat valószínű értékét.

Ezért a részvények ára gyors és nagyarányú ingadozásoknak van kitéve, ha változnak a piaci adottságok és a piaci résztvevők várakozásai a befektetés értékét illetően.

**Hitelkockázat:** Az Alap eszközeinek jelentős részét kötvényekbe fekteti. A kötvények kibocsátói fizetési képzetlenné válhatnak, aminek következtében a kötvény részben vagy egészben elveszítheti értékét.

**Partnerkockázat:** Az Alap egy vagy több szerződéses partnerrel is köthet származékos ügyleteket. Ha egy szerződéses partner fizetési képzetlenné válik, az Alap esetleges követeléseinek nem, vagy csak részben tud eleget tenni.

**Származékos ügyletek kockázata:** Az Alap a származékos ügyleteket fedezeti céllal, magasabb nyereség elérése érdekében, valamint az árfolyamok csökkenése vagy emelkedése kihasználásának céljából is alkalmazhatja. A nagyobb lehetőségek nagyobb veszteség-kockázatot is jelentenek.

**Működési és letéti kockázat:** Az Alap család vagy egyéb bűncselekmény áldozatává is válhat. Veszteséget szenvedhet a befektetési társaság, egy letéti hely vagy egy külső fél munkatársainak tévedése és az általuk elkövetett hibák miatt is.

Hátrányosan befolyásolhatják az alap kezelését vagy az eszközök letéti kezelését olyan külső események is, mint pl. tüzesetek, természeti katasztrófák, stb.

Az egyes kockázatok vonatkozásában részletes információval szolgálnak az Alap mindenkor érvényes Értékesítési Tájékoztatói, amelyek a [www.BayernInvest.lu](http://www.BayernInvest.lu) honlapon találhatóak.

## Költségek

A költségek az alapkezelés, a letétkezelés és a befektetési tanácsadás költségeit foglalják magukban, beleértve a forgalmazás és marketing költségeit is. Ezek a költségek csökkentik az Ön befektetésének hozamát.

Egyszeri költségek az TNL befektetési jegy-osztály egy részvényébe történő befektetés előtt és után

**Kibocsátási díj** nincs

**Visszaváltási díj** nincs

Ez az a legmagasabb összeg, amely az Ön befektetéséből a befektetés/a nyereség kifizetése előtt kerül levonásra.

Az Alap az év során a következő költségeket vonja le

**Letéti banki díj** Maximum évi 0,10%; jelenleg 0,10%  
**Alapkezelési díj** Maximum évi 1,40%

**Folyó költségek** 2,46%

Költségek, amelyek csak bizonyos körülmények között merülnek fel az Alapnál:

**Teljesítménydíj** Jelenleg nem kell fizetni

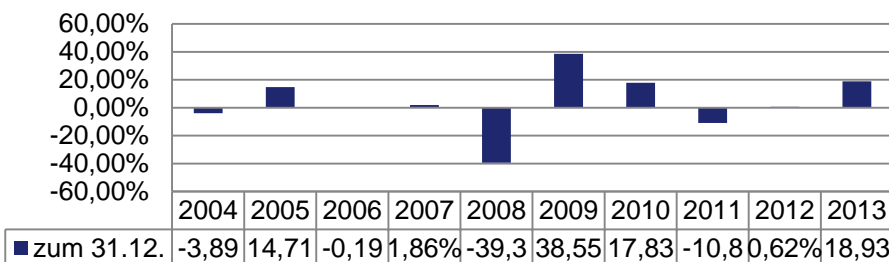
A folyó költségek esetében becsült költségekről van szó. Az eddigi folyó költségek adatai az elmúlt évre, azaz a 2013 decemberében lezárult üzleti évre vonatkoznak; ezek az adatok évről évre változhatnak. Az ÁÉKBV éves jelentés minden üzleti évre vonatkozóan tartalmazza a pontosan kiszámított költségek részleteit. E folyó költségek (TER) nem tartalmazzák a következőket:

- Teljesítménydíj
- Tranzakciós költségek
- Hitelkamatok

Az egyes felmerülő költségek vonatkozásában részletes információval szolgálnak az Alap mindenkor érvényes Értékesítési Tájékoztatói, amelyek a [www.BayernInvest.lu](http://www.BayernInvest.lu) honlapon találhatóak.

## Az Alap teljesítménye az elmúlt években

### Éves teljesítmény (%)



Az értékek múltbeli alakulása nem garancia arra, hogy a jövőben is így fognak alakulni az értékek. Der BDKB TeleTech Fonds, TNL befektetési jegy-osztály 2000. augusztus 29-én jött létre. Az idősor értékei EURO-ban értendők.

## Gyakorlati információk

A letéti bank a Banque LBLux, 3, rue Jean Monnet, L-2180 Luxembourg. Az Értékesítési Tájékoztató, az aktuális jelentések, az aktuális befektetési jegy-árak és az Alapra vonatkozó minden egyéb információ díjmentesen megtalálható német nyelven a honlapunkon: [BayernInvest.lu](http://BayernInvest.lu). Az Alap a kollektív befektetési vállalkozásokra vonatkozó, 2010. december 17-n kelt luxemburgi törvény hatálya alá tartozik. Ez befolyásolhatja a befektetőknek az Alapból származó bevételei után történő adófizetésének módját.

A DKB TeleTech Fonds egy ernyő-szerkezetű befektetési alap-rendszer részalapja. Az egyes részalapok nem felelősek egymásért. Az Értékesítési Tájékoztató és a jelentések azonban az Alapok összességére vonatkozik. A jelen tájékoztató a DKB TeleTech Fonds TNL befektetési jegy-osztályára vonatkozik. Az Alap többi, Németországban és Ausztriában forgalmazott befektetési jegy-osztályaira vonatkozó információk a [www.BayernInvest.lu](http://www.BayernInvest.lu) honlapon találhatóak.

Az Alapkezelő csak a jelen tájékoztatóban szereplő olyan információkért vonható felelősségre, amelyek félrevezetőek, pontatlanok, vagy nincsenek összhangban az ÁÉKBV-tájékoztató vonatkozó részeivel.

Jelen Alap Luxemburgban került bejegyzésre és a Commission de Surveillance du Secteur Financier (CSSF) felügyelete alá tartozik. A BayernInvest Luxembourg S.A. Luxemburgban van bejegyezve és ugyancsak a CSSF felügyelete alá tartozik. A befektetőnek szóló lényegi információk hitelesek, és a 2014 január 10-i állapotot tükrözik.