

Gegenstand dieses Dokuments sind wesentliche Informationen für den Anleger über diesen Fonds. Es handelt sich nicht um Werbematerial. Diese Informationen sind gesetzlich vorgeschrieben, um Ihnen die Wesensart dieses Fonds und die Risiken einer Anlage in ihn zu erläutern. Wir raten Ihnen zur Lektüre dieses Dokuments, so dass Sie eine fundierte Anlageentscheidung treffen können.

## DKB Pharma Fonds, Anteilklasse AL

WKN/ISIN 921869 / LU0102279501

Verwaltungsgesellschaft des Teilfonds ist die BayernInvest Luxembourg S.A., 3, rue Jean Monnet, L-2180 Luxembourg.

Diese ist eine 100%ige Tochter der BayernInvest Kapitalanlagegesellschaft mbH, München

### Anlageziel und Investmentpolitik

Ziel der Anlagepolitik ist die Erwirtschaftung einer angemessenen Rendite des Kapitals durch Aktienanlagen in ertrags- und wachstumsstarken Pharma- bzw. gesundheits- oder Health-Care-Unternehmen.

Der Schwerpunkt der vorgenannten Aktienanlagen erfolgt in Aktien der amerikanischen und europäischen Pharmakonzerne. Daneben wird auch in die hochinnovative Branche der Bio- und Gentechnologie, in überdurchschnittlich stark expandierende Gesundheitsdienstleistungs- und Medizintechnologieunternehmen sowie in Unternehmen mit medizinischen Ernährungsprodukten investiert. Als Anlageziel wird nicht die passive Nachbildung eines Aktienindizes verfolgt. Vielmehr strebt das Fondsmanagement an, das Teilfondsvermögen über einen aktiv ausgesteuerten Selektionsprozess in den jeweils analytisch interessantesten Aktienwerten zu investieren. Bei der Portfoliostruktur kann jedoch der relativen Gewichtung der Unternehmen in den spezifischen Länderindizes Rechnung getragen werden.

Des Weiteren kann das Teilfondsvermögen in Wandelschuldverschreibungen, Optionsanleihen und Optionsscheinen angelegt werden, sofern diese zum Erwerb von Aktien von Unternehmen,

die den Anlagebestimmungen des Fonds entsprechen, berechtigen.

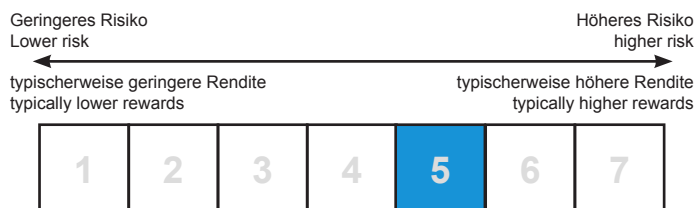
Weiterhin kann der Fonds zu Absicherungszwecken Derivategeschäfte einsetzen. Zusätzlich setzt der Fonds diese zu Anlagezwecken ein, um höhere Wertzuwächse zu erzielen und um steigende oder fallende Kurse zu nutzen.

Die Erträge der Anteilsklasse werden ausgeschüttet.

Die Anleger können von der Verwaltungsgesellschaft grundsätzlich bewertungstäglich die Rücknahme der Anteile verlangen, sofern es sich um einen ganztägigen Bankarbeitstag in Luxemburg und Frankfurt handelt. Die Verwaltungsgesellschaft kann jedoch die Rücknahme aussetzen, wenn außergewöhnliche Umstände dies unter Berücksichtigung der Anlegerinteressen erforderlich erscheinen lassen.

Die Gebühren für den Kauf und Verkauf von Wertpapieren trägt der Fonds. Sie entstehen zusätzlich zu den unter „Kosten“ abgeführten Prozentsätzen und können die Rendite des Fonds mindern.

### Risiko- und Ertragsprofil



**Dieser Risikoindikator beruht auf historischen Daten; eine Vorhersage künftiger Entwicklungen ist damit nicht möglich. Die Einstufung des Fonds kann sich künftig ändern und stellt keine Garantie dar. Auch ein Fonds, der in Kategorie 1 eingestuft wird, stellt keine völlig risikolose Anlage dar.**

Der DKB Pharma Fonds ist in Kategorie -5- eingestuft, weil sein Anteilspreis maßgeblich durch die Entwicklung der gehaltenen Aktien der Pharma- bzw. Gesundheits- oder Health-Care-Unternehmen beeinflusst wird. Durch die internationale Streuung der Aktienanlagen strebt der Teilfonds Erträge weitestgehend unabhängig von der spezifischen Entwicklung der Einzeltitel an.

**Folgende Risiken haben auf die Einstufung keinen unmittelbaren Einfluss, können aber trotzdem für den Fonds von Bedeutung sein:**

**Aktienrisiko:** Der Wert von Aktien spiegelt nicht immer den

tatsächlichen Unternehmenswert wider. Es kann daher zu großen und schnellen Schwankungen dieser Werte kommen, wenn sich Marktgegebenheiten und Einschätzungen von Marktteilnehmern hinsichtlich des Wertes dieser Anlagen ändern.

**Kreditrisiko:** Der Fonds legt einen wesentlichen Teil seines Vermögens in Anleihen an. Deren Aussteller können insolvent werden, wodurch die Anleihen ihren Wert ganz oder zum Teil verlieren.

**Kontrahentenrisiko:** Der Fonds kann Derivategeschäfte mit einem oder mehreren Vertragspartner(n) abschließen. Wenn ein Vertragspartner insolvent wird, kann er eventuell offene Forderungen des Fonds nicht mehr oder nur noch teilweise begleichen.

**Derivaterisiko:** Der Fonds kann Derivategeschäfte zur Absicherung einsetzen, sowie um höhere Wertzuwächse zu erzielen und um steigende oder fallende Kurse zu nutzen. Die erhöhten Chancen gehen mit erhöhten Verlustrisiken einher.

**Operationelle und Verwahrisiken:** Der Fonds kann Opfer von Betrug oder anderen kriminellen Handlungen werden. Er kann auch Verluste durch Missverständnisse und Fehler von Mitarbeitern der Verwaltungsgesellschaft oder einer Verwahrstelle oder externer Dritter erleiden.

Schließlich kann seine Verwaltung oder die Verwahrung seiner Vermögensgegenstände durch äußere Ereignisse wie Brände, Naturkatastrophen u.ä. negativ beeinflusst werden.

Detaillierte Informationen zu den einzelnen Risiken entnehmen Sie bitte dem jeweils gültigen Verkaufsprospekt des Fonds. Diesen finden Sie unter: [www.bayerninvest.lu](http://www.bayerninvest.lu)

## Kosten

**Die Kosten entstehen für die Verwaltung, Verwahrung und Anlageberatung des Fonds inklusive Vertrieb und Marketing. Diese Kosten vermindern den Ertrag Ihres Investments.**

Einmalige Kosten vor und nach der Anlage in einen Anteil der Anteilklasse AL

**Ausgabeaufschlag:** max. 5%

**Rücknahmeaufschlag:** entfällt

Dabei handelt es sich um den Höchstbetrag, der von Ihrer Anlage vor der Anlage/der Auszahlung Ihrer Rendite abgezogen wird.

Kosten, die vom Fonds im Laufe des Jahres abgezogen werden:

**Depotbankgebühr:** max. 0,70%, derzeit 0,10% p.a.

**Verwaltungsgebühr:** max. 1,4% p.a.

**Laufende Kosten:** 1,77%

Kosten, die der Fonds unter bestimmten Umständen zu tragen hat:

**Performance Fee:** derzeit nicht vorgesehen

Bei den laufenden Kosten handelt es sich um eine Kostenschätzung. Die Angabe der bisherigen laufenden Kosten bezieht sich auf das vergangene Kalenderjahr, welches im Dezember 2013 endete; sie können von Jahr zu Jahr schwanken. Der OGAW-Jahresbericht für jedes Geschäftsjahr enthält Einzelheiten zu den genauen berechneten Kosten. Diese Laufenden Kosten beinhalten nicht:

- Performance fees
- Transaktionskosten
- Kreditzinsen

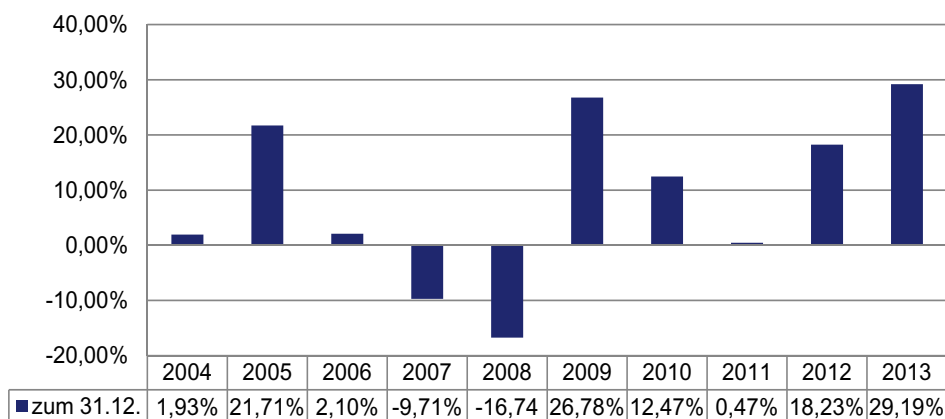
**Detaillierte Informationen über die entstehenden Kosten entnehmen Sie bitte dem jeweils gültigen Verkaufsprospekt des Fonds.**

Diesen finden Sie unter:

[www.bayerninvest.lu](http://www.bayerninvest.lu)

## Frühere Wertentwicklung

### Jahresperformance in %



Die Wertentwicklung der Vergangenheit ist keine Garantie für künftige Entwicklung. Der DKB Pharma Fonds, Anteilklasse AL wurde am 22. November 1999 aufgelegt. Die historische Wertentwicklung wurde in Euro berechnet.

Bei der Berechnung wurden sämtliche Kosten und Gebühren abgezogen.

Eventuell anfallende Ausgabeaufschläge bzw. Rücknahmeabschläge wurden nicht berücksichtigt.

## Praktische Informationen

Depotbank ist die Banque LBLux, 3, rue Jean Monnet, L-2180 Luxembourg. Den Verkaufsprospekt und die aktuellen Berichte, die aktuellen Anteilspreise sowie weitere Informationen zu dem Fonds finden Sie kostenlos in deutscher Sprache auf unserer Homepage BayernInvest.lu. Der Fonds unterliegt dem Luxemburgischen Gesetz vom 17. Dezember 2010 über Organismen für Gemeinsame Anlagen. Dies kann Auswirkungen darauf haben, wie Sie bzgl. Ihrer Einkünfte aus dem Fonds besteuert werden.

Der DKB Pharma Fonds ist Teilfonds eines Umbrella. Die verschiedenen Teilfonds haften nicht füreinander. Der Verkaufsprospekt und die Berichte beziehen sich jedoch auf den gesamten Fonds. Dieses Dokument bezieht sich auf die Anteilklasse AL des DKB Pharma Fonds. Informationen über weitere Anteilklassen des Fonds finden Sie unter [www.BayernInvest.lu](http://www.BayernInvest.lu).

Die Verwaltungsgesellschaft kann lediglich auf der Grundlage einer in diesem Dokument enthaltenen Erklärung haftbar gemacht werden, die irreführend, unrichtig oder nicht mit den einschlägigen Teilen des OGAW-Prospektes vereinbar ist.

Dieser Fonds ist in Luxemburg zugelassen und wird durch die Commission de Surveillance du Secteur Financier (CSSF) reguliert. Die BayernInvest Luxembourg S.A. ist in Luxemburg zugelassen und wird ebenfalls von der CSSF reguliert.

Die wesentlichen Informationen für den Anleger sind zutreffend und entsprechen dem Stand vom 28. März 2014.